

SLK-07E – Toyota & Lexus 128bit Смарт Ключи с Page 1 AA

I. Начало работы

Введение

Эта справка относится к программному обеспечению Tango версии 1.117 (сентябрь 2020 г.) и более поздних версий. SLK-07 служит двум целям:

1. Клонирование существующих 128-битных Смарт Ключей Toyota/Lexus с Page 1 AA
2. Позволяет добавлять использованные (сброшенные) или иным образом неавторизованные 128-битные смарт-ключи Toyota/Lexus с Page 1 AA для добавления в автомобиль с помощью служебной функции SLK-07.

Системные требования для клонирования:

- Программатор Tango
- [SLK-07E эмулятор](#)
- Toyota мейкер
- SLK-07 мейкер

Системные требования для утилиты SLK-07:

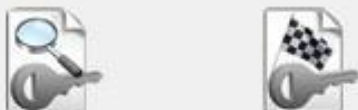
- Программатор Tango
- [SLK-07E эмулятор](#)
- Toyota мейкер
- SLK-07 maker
- **Toyota Techstream онлайн сервис (сторонний сервис)**
- Интернет соединение

SLK -07E

SLK-07E питается от аккумулятора. **Обратите внимание, что батарея не входит в комплект эмулятора и ее необходимо приобретать на месте.** Для наших эмуляторов подходят три стандартных типа аккумуляторов: **CR1616, CR1620, CR1632**. SLK-07E сохраняет запрограммированные данные, если на него не подается питание.



Autodetect:



SLK-07E default status.

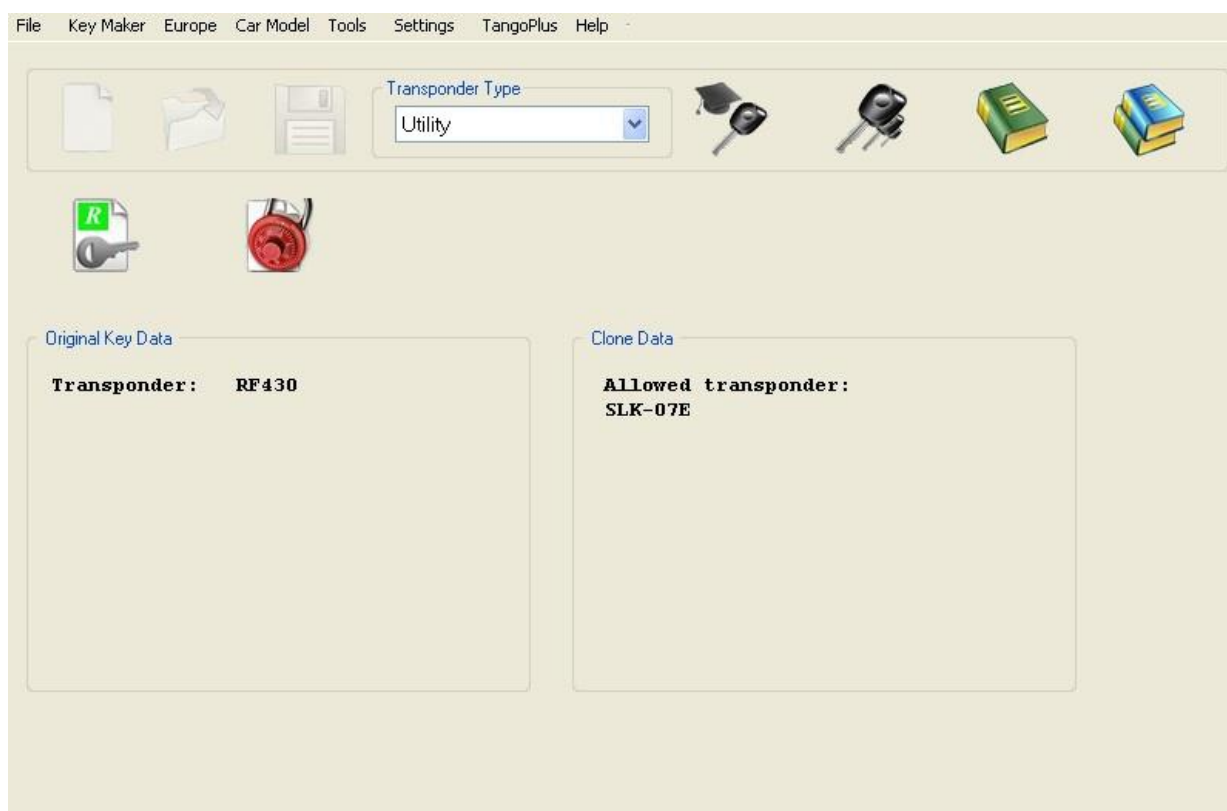
Key Info

Transponder: SLK-07
Configuration: UNKNOWN

II. Клонирование рабочего Смарт-Ключа Р1 АА

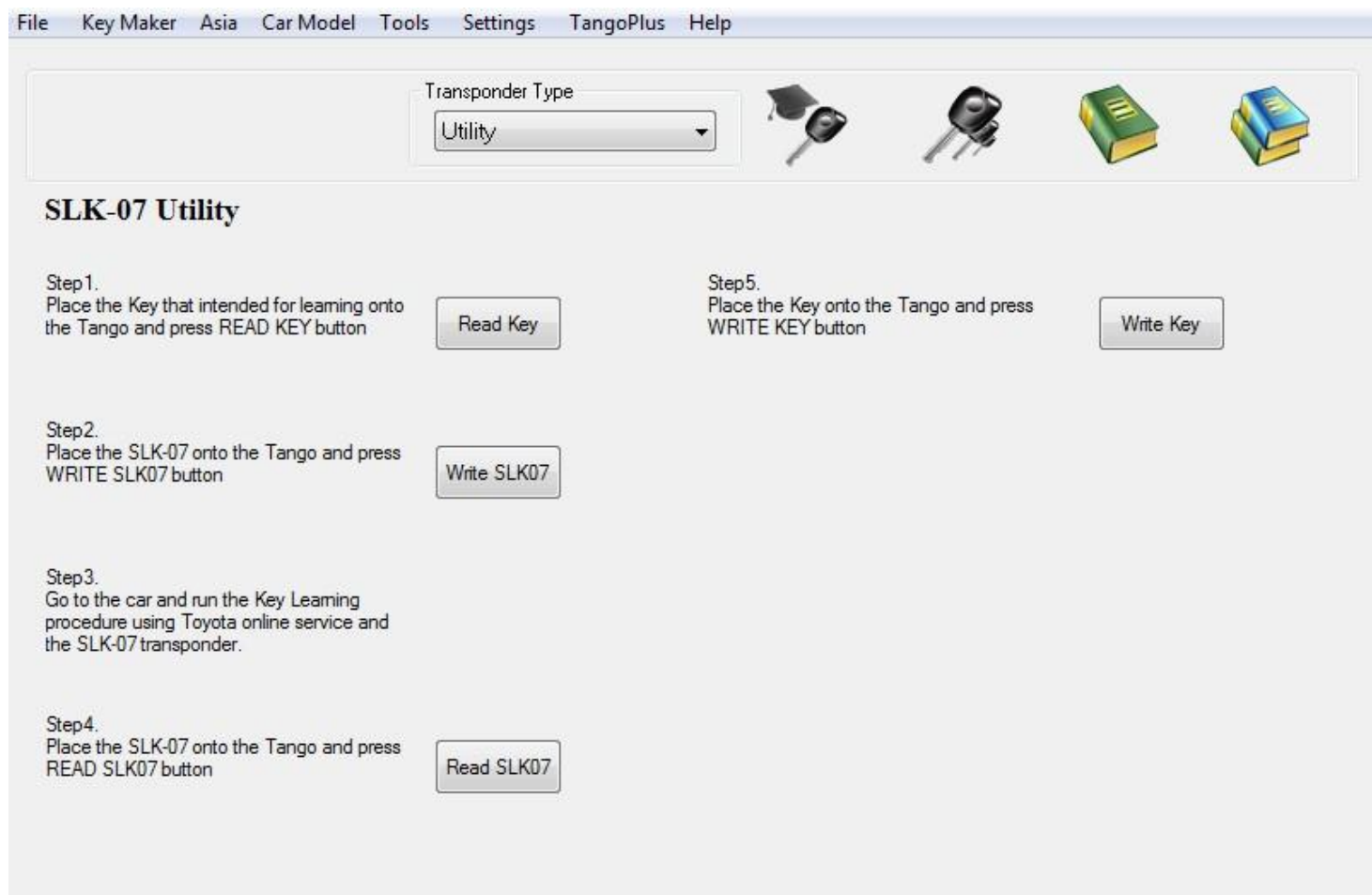
Клонирование существующих 128-битных смарт-ключей Toyota/Lexus с Page 1 АА является простым и аналогичным всем существующим функциям клонирования в Tango.

1. Вставьте в антенну ключ, который необходимо клонировать.
2. Нажмите Read
3. Нажмите Decode Transponder
4. После расшифровки извлеките ключ и поместите эмулятор SLK-07E с батареей
5. Нажмите Write



III. SLK-07 Утилита

Интерфейс утилиты SLK-07 не требует пояснений и требует подключения к Интернету. Обратите внимание, что для шага 3 требуется [онлайн-сервис Toyota Techstream](#), который является сторонней услугой, которую мы не предоставляем, и доступ к ней может зависеть от внешних факторов.



IV. Часто задаваемые вопросы и замечания

Q: Допускает ли SLK-07 ситуацию потери всех ключей?

A: Нет

Q: Снятие батареи стирает данные в SLK-07?

A: Нет, но для работы эмулятору по-прежнему требуется питание