

Tango+ Toyota: Смарт Системы 2018+

I. Обзор

Поддерживаемые типы Смарт Систем

В текущей версии программного обеспечения Tango (1.125) поддерживаются десятки заблокированных смарт-ЭБУ Toyota/Lexus (2017–2022 гг.) в случае потери всех ключей. Они охватывают период 2017–2022 годов и применяются к интеллектуальным системам Toyota/Lexus DST AES, использующим ключи A8, A9 и AA. Охват таких моделей транспортных средств, как, помимо прочего, Camry, CH-R, Land Cruiser, Lexus ES, LX570, Prius, RAV4, RH450, RX350 и т. д, etc.

Все функции Tango+ Toyota выполняются **напрямую через порт OBD** автомобиля через J2534 PassThru, **без необходимости физического доступа** к отдельным ЭБУ или дополнительной проводке.

Требования

- Программатор Tango
- Адаптер PassThru OBD, совместимый с J2534
- SLK-03/03E/04/04E/07 эмулятор
- Toyota мейкер*
- SLK-03/04/07 мейкер*
- Соответствующая дополнительная активация для платных моделей (CHR, Prius, подписка и т. д.)

* Функционал включен в годовую подписку Tango.

SLK эмуляторы

Page1	Logic	Orig. Chip	Эмулятор	Цвет
A8	DST AES	TMS37200	SLK-03	Красный
A9	DST AES	RF430	SLK-04	Белый
AA	DST AES	RF430	SLK-07	Золотой



II. Порядок действий

Как изготовить Смарт Ключ

Краткое объяснение, цель этого программного обеспечения — создать «фиктивный ключ» и получить от автомобиля разрешение на регистрацию новых Смарт Ключей при утере всех ключей.

Процедура обучения состоит из двух этапов:

- Сделайте фиктивный ключ (эмулятор)
- Зарегистрируйте новые Смарт Ключи

Порядок работы

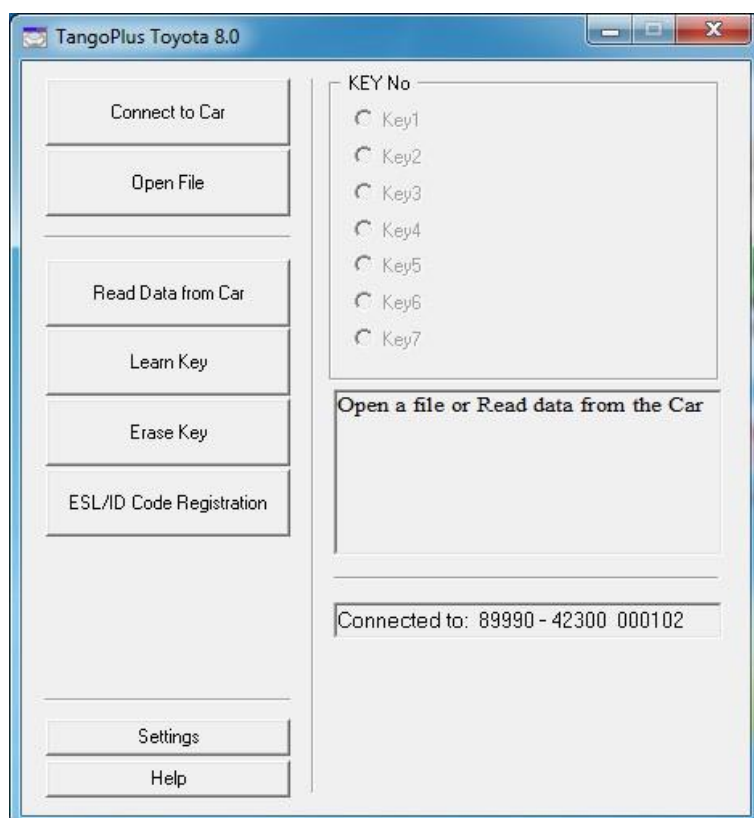
1. Подключите адаптер **J2534 Pass Thru** непосредственно к порту **OBD** автомобиля и к ПК
2. Подключите Танго к ПК
3. Запустите **Tango+ Toyota.exe** (дважды щелкните значок или запустите основное программное обеспечение Tango)
4. Нажмите кнопку **Connect to Car**
5. Нажмите **Read Data from Car**
6. Выберите позицию ключа (KEY No: KEY1/KEY2/и т д.)
7. Поместите эмулятор SLK-0x в катушку Tango (убедитесь, что в нем есть батарея)
8. Нажмите **Write Emulator**
9. После записи эмулятора его можно использовать для авторизации стандартной диагностической процедуры добавления ключа **Tango+ Toyota-> Connect to Vehicle->Learn Key**.

III. Дополнительные функции

После подключения к автомобилю с **Tango+ Toyota** через разъем OBD доступны следующие дополнительные функции:

- Обучение Ключа (включая онлайн типы)*
- Стирание Ключей (включая онлайн типы)*
- Регистрация ID code & ESL

** Для онлайн-моделей требуется чтение данных из Smart Box с помощью TangoPlus.*

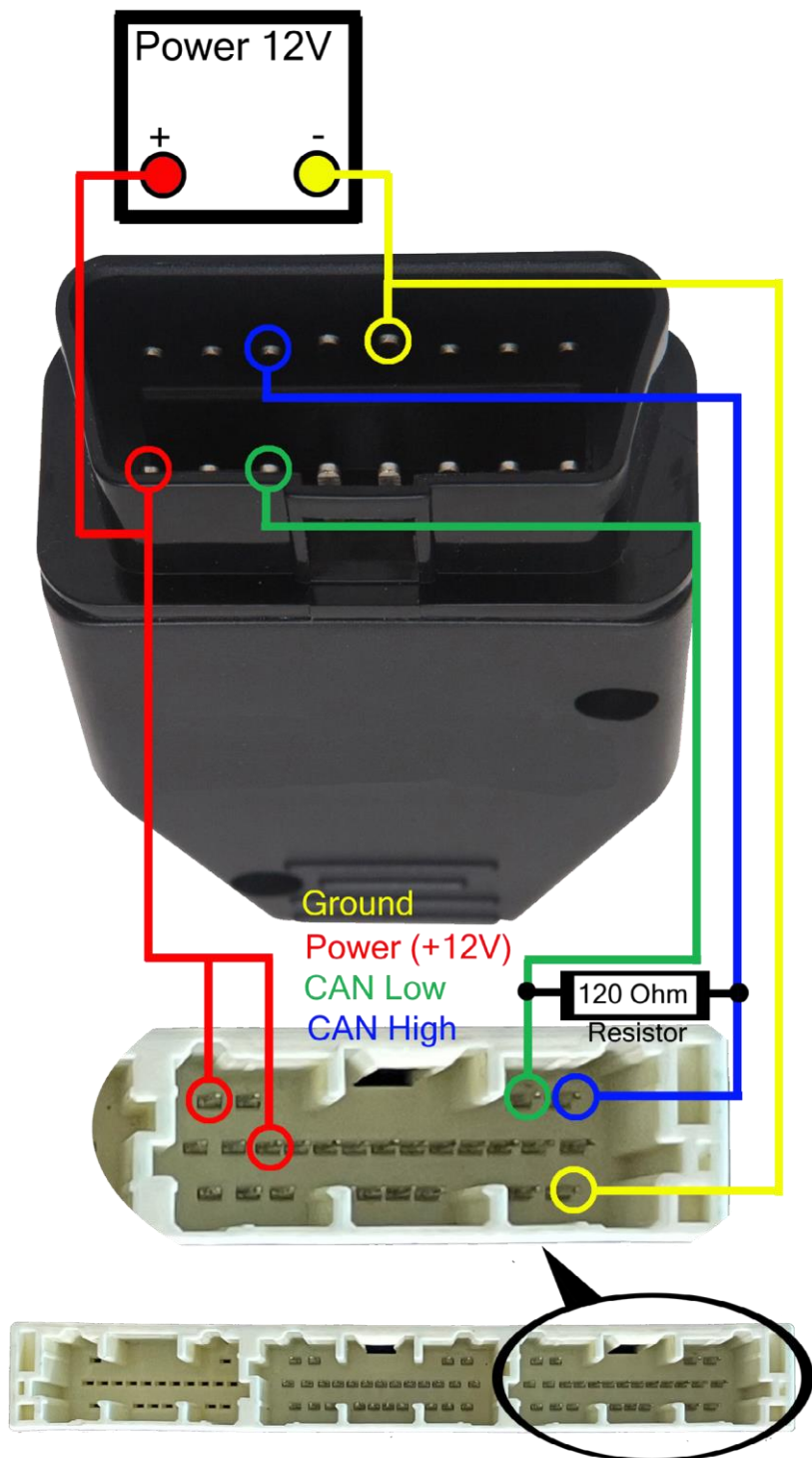


IV. Приложение

Альтернативные схемы подключения

Начиная с версии обновления Tango+ Toyota. 9.0 (октябрь 2022 г.) подключение к автомобилю осуществляется напрямую через порт OBD автомобиля. Следующие методы подключения остаются альтернативными, особенно если под рукой имеется только Smart ECU и требуется работа на стенде.

1. Подключение Smart ЭБУ A9/AA на стенде



2. Распиновка Смарт ЭБУ А8

